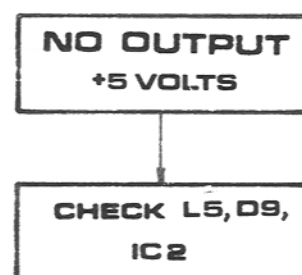
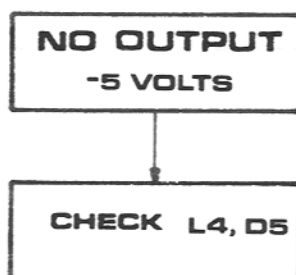
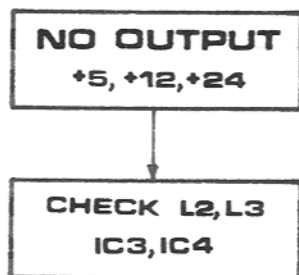
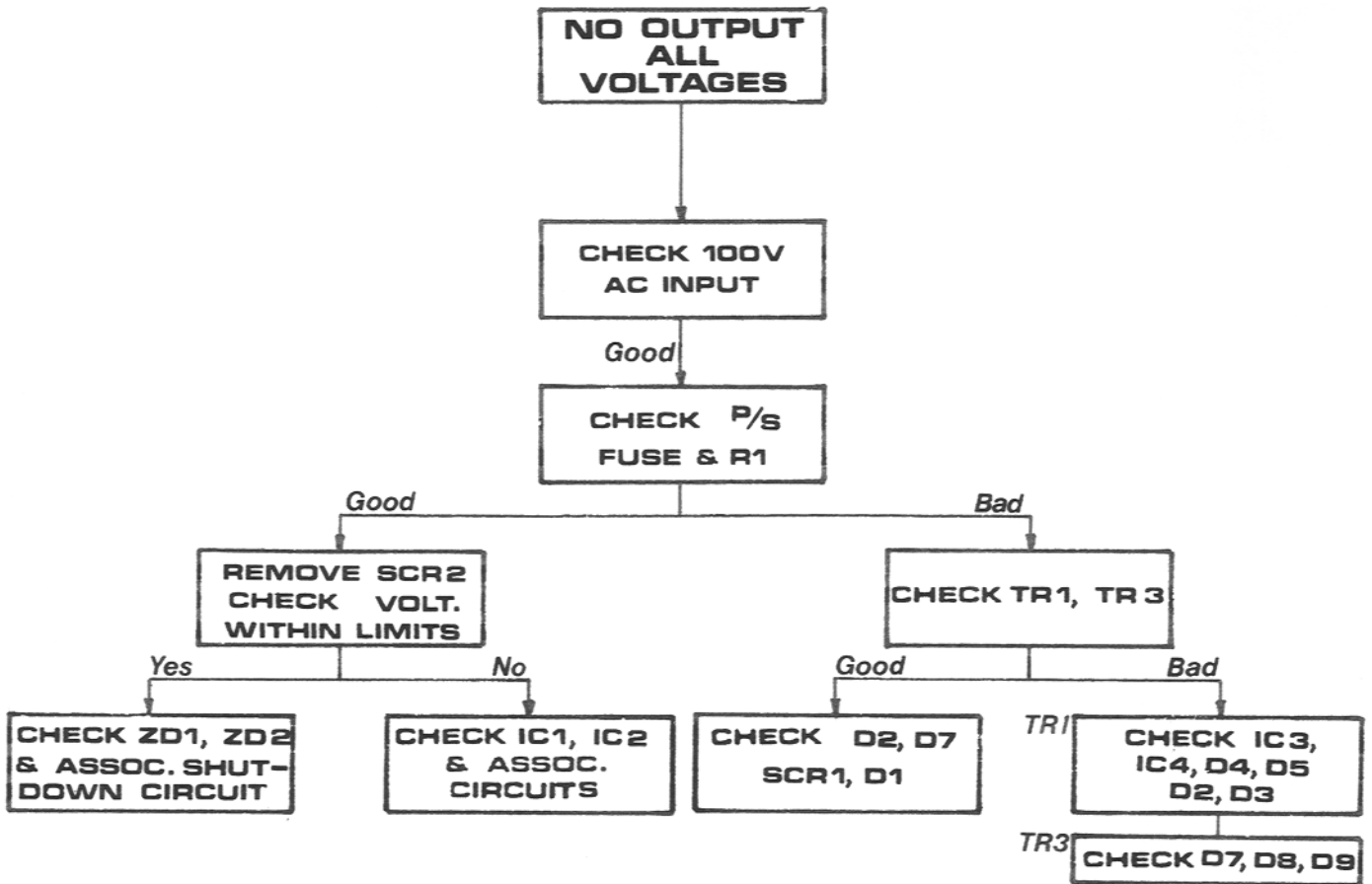
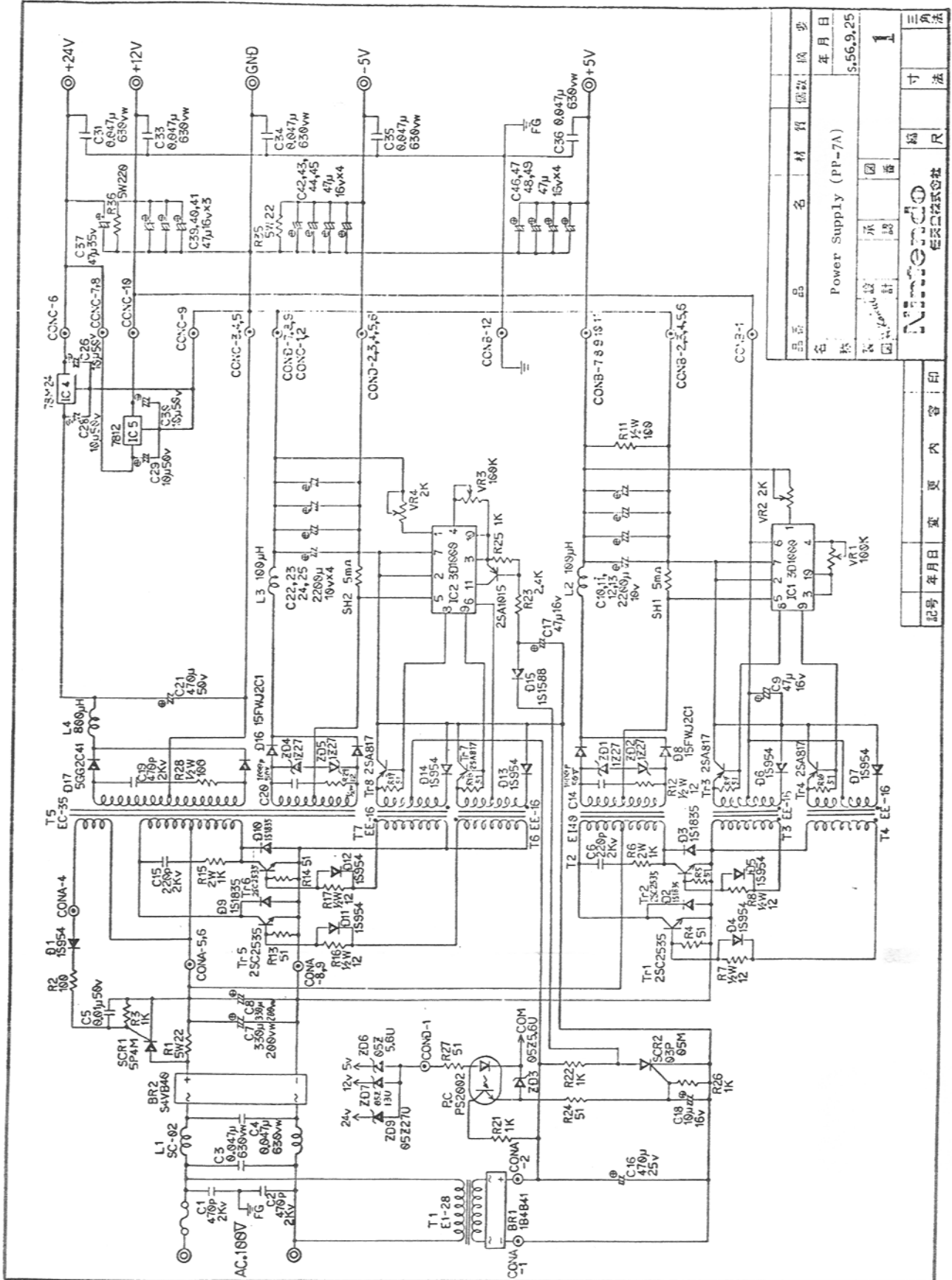


Trouble Shooting chart for PP-7B



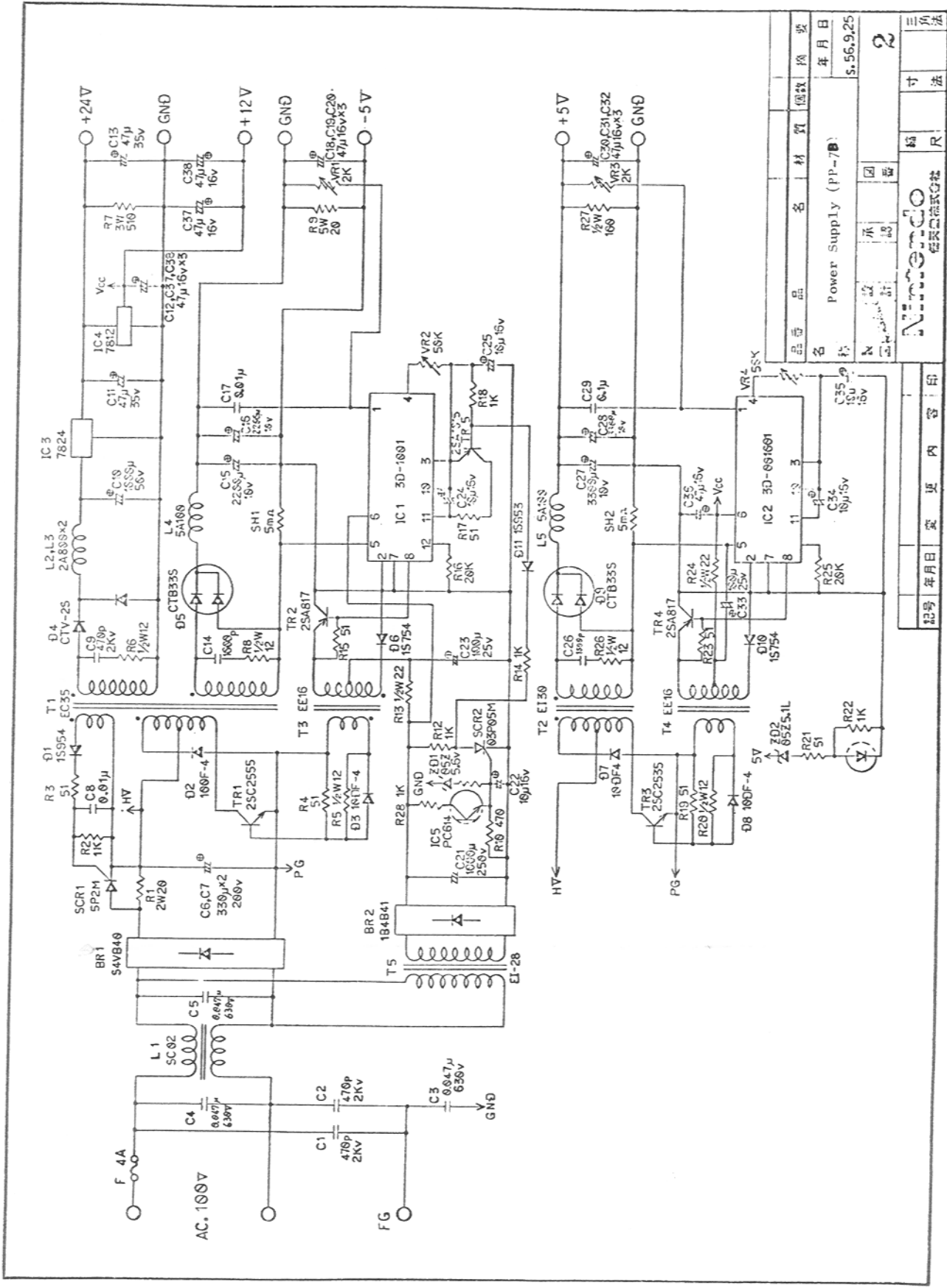
POWER SUPPLY SCHEMATICS



品名	Power Supply (PP-7A)
年 月 日	5.56.9.25
材 質	
部 数	1
承 認	
製 造 廠	Nissendo
社 名	日新電機株式会社
寸 法	R
三 角 法	

記 号	年 月 日	重 更	内 容	印

08151



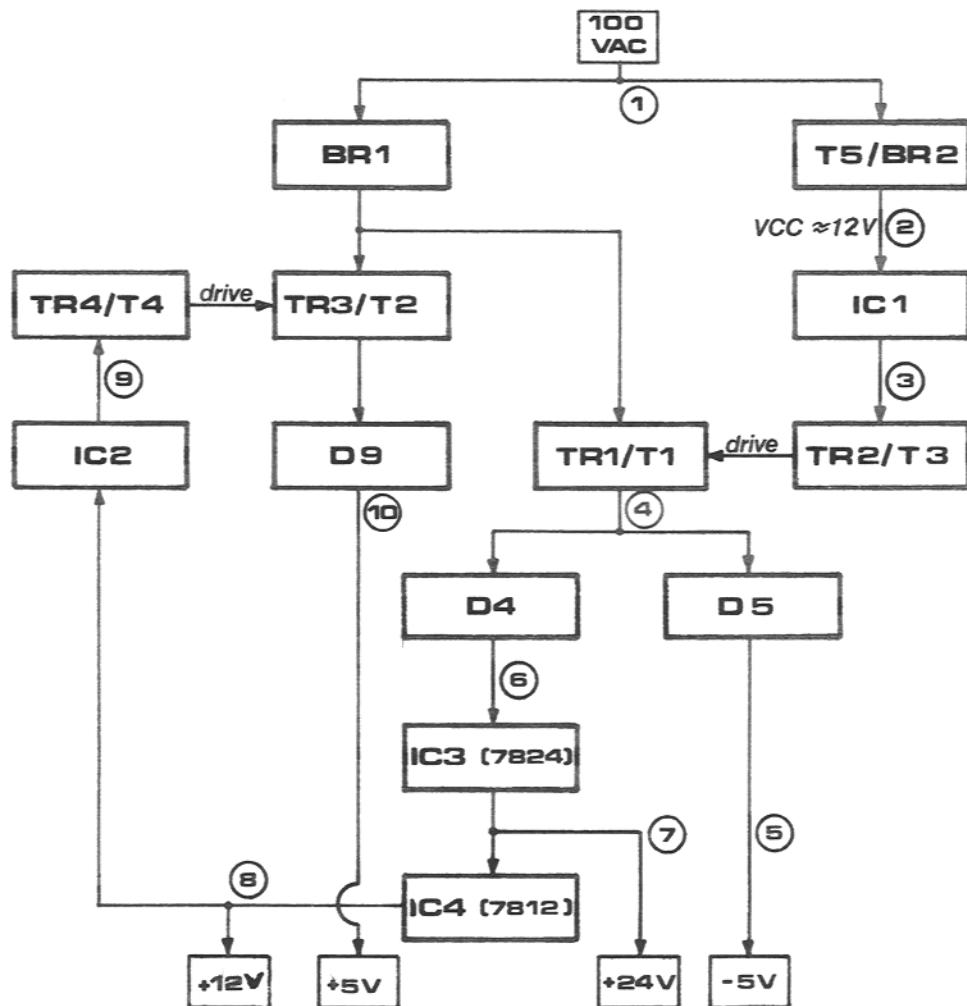
記号	年月日	変更	内容	印
品名	Power Supply (PP-7B)	材料	備註	機要
年	月	日		
承	設	計		
製	者			
				寸法
				R
				3
				角法

年月日	5.56.9.25
頁数	2

0804

Nintendo

SWITCHING POWER SUPPLY Block Diagram



- ① 100VAC is stepped down and rectified
- ② VCC (12VDC) is applied to IC1; starts switching
- ③ IC1 switching drives TR2/T3, which in turn drives TR1/
- ④ Secondary of T1 output is rectified by D4 & D5
- ⑤ After filtering, D5 output is -5V
- ⑥ D4 output supplies 3 terminal regulator 7824
- ⑦ 7824 output is +24V; also drives 3 terminal regulator 7812
- ⑧ 7812 output is +12V; also VCC for IC2
- ⑨ IC2 switching drives TR4/T4; which in turn drives TR3/T2
- ⑩ D9 rectifies T2 output which becomes +5V