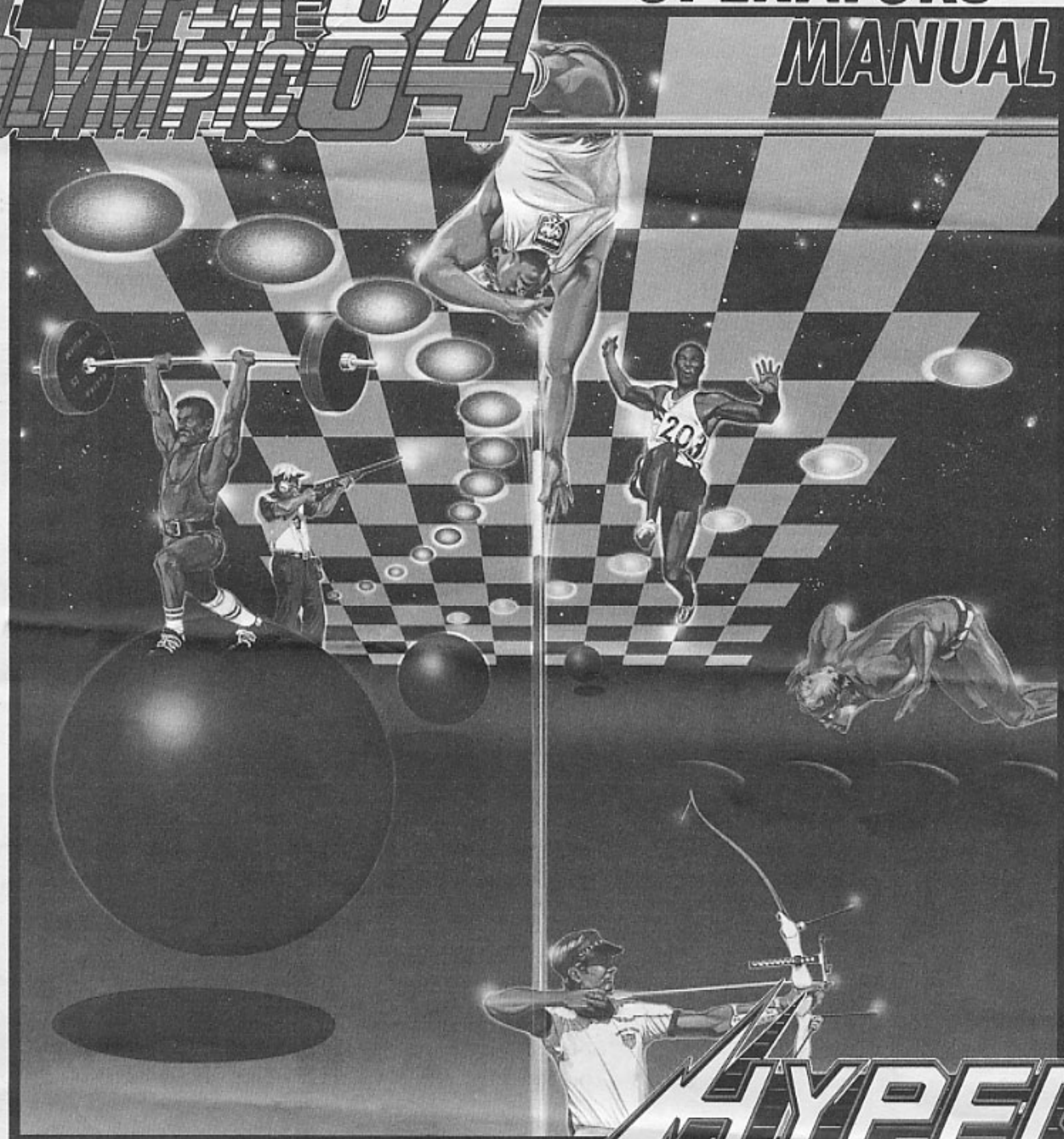


HYPER OLYMPIC '84 VIDEO GAMES

# OPERATORS MANUAL



This game is distributed as "HYPER SPORTS"  
all over the world except Japan.

# HYPER SPORTS

HYPER SPORTS VIDEO GAMES

# Konami®

## 警告

「ハイパーオリンピック'84 (ハイパースポーツ) は、弊社(コナミ)が、独自に開発したオリジナル製品であり、著作権、工業所有権、その他の諸権利は、コナミ株式会社が所有してあります。

「HYPER OLYMPIC '84 (HYPER SPORTS)」 is an original game developed by Konami Industry Co., Ltd. Konami Industry Co., Ltd. reserves all the copyrights, trademarks and other industrial property rights with respect to this game.

## WARNING

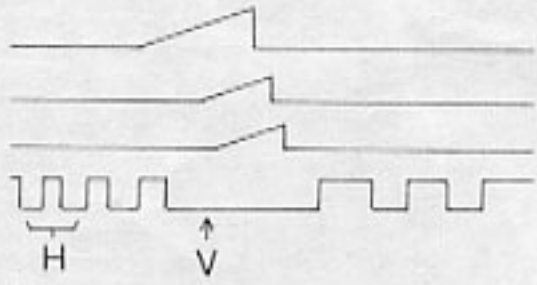
## 技術的な説明

- (1) P.Cボードの電源仕様  
GND-VCC 5V 7A  
GND-(+12V) 12V 2A
- (2) モニターへの接続は、国内で販売されている、一般的なカラーモニターに接続可能です。
- (3) 音量の調節は、P.Cボード上のボリュームで行い、右へ回すと大きくなります。
- (4) P.Cボードは精密装置のため、運送時などは、取扱い方に注意して下さい。
- (5) P.Cボードには、ランキング記憶の為にリチウム電池を使用していますが、ショートさせますと、非常に危険ですので、十分注意して下さい。
- (6) ランキングの消し方
  - ①電源 OFF
  - ②P.Cボードを取り出す。
  - ③DIP SW2の4番をONにする。
  - ④P.Cボードをセットする。
  - ⑤電源 ON
  - ⑥ランキングが全て'10000'になっているのを確認する。
  - ⑦電源 OFF
  - ⑧P.Cボードを取り出す。
  - ⑨DIP SW2の4番をOFFにする。
  - ⑩P.Cボードをセットする。

## ハイパーオリンピック'84 遊び方

- ①水泳
  - ひたすら(RUN)をたたいてピッチUP!!
  - (BREATH)が出たら(JUMP)で息つき。タイミングがずれると水を飲みます。
- ②フレイ射撃
  - 左右の(RUN)で左右の標的を射撃!
  - 的に入った瞬間をねらおう! 反射神経の見せどころ!!
- ③跳馬
  - (RUN)でスタート。タイミングよく(JUMP)で跳ぼう!
  - ひたすら(RUN)をたたいて...!
  - 回転数と着地ポーズで決めよう!!
- ④アーチェリー
  - 風向きに注意! よくタイミングを見計らって
  - (JUMP)で発射! 押す時間で飛ぶ角度が決まります。
- ⑤三段跳び
  - (RUN)をたたいて助走。踏切位置で(JUMP)だ。

## Technical Information

- (1) Require Power Capacity  
GND-Vcc 5V 7A or more  
GND-(+12V) 12V 2A or more
  - (2) Out put  
R(red) analog, positive  
G(green) analog, positive  
B(blue) analog, positive  
Sync. H-V complexed, negative
- 
- (3) Adjusting Volume  
Turn the volume right and it becomes louder.
  - (4) Handle with care.
  - (5) There is a battery(button type) on the P.C. Board to keep the players' data even during blackout. Be careful not to short it.
  - (6) Ranking data should be initiated as follows.
    - 1) POWER OFF
    - 2) Take out the P.C. Board.
    - 3) Turn on the 4th of DIP SWITCH No.2.
    - 4) Set the P.C. Board.
    - 5) POWER ON
    - 6) Confirm that all ranking displays show '10000'.
    - 7) POWER OFF
    - 8) Take out the P.C. Board.
    - 9) Turn off the 4th of DIP SWITCH No.2.
    - 10) Set the P.C. Board.

## HYPER SPORTS PLAY INSTRUCTION

- 1.SWIMMING
  - \*Keep tapping the RUN button and build speed!!
  - \*Push the JUMP button and breathe in as soon as the BREATH sign appears.
  - You will drink water if you mistime your breathing.
- 2.SKEET SHOOTING
  - \*Shoot at each target by pushing either the right or the left RUN button!
  - \*Shoot the moment the target comes into the aim!
  - This is where you show your reflex and skill!!
- 3.LONG HORSE
  - \*Push the RUN button and start. Jump with good timing by pressing the JUMP button at the right moment!
  - \*Keep on tapping the RUN button.....!
  - Roll in the air as many times as you can and then try the best pose of landing!!
- 4.ARCHERY
  - \*Watch out for a shift of wind!
  - \*Push the JUMP button with good timing and shoot!
  - The angle is determined by how long you keep pressing the JUMP button!
- 5.TRIPLE JUMP
  - \*Build sufficient speed by pushing the RUN button and then press the JUMP button and take off.

- 動きをよく見てリズムカルにホップ・ステップ・ジャンプ!!

#### ⑥重量あげ

- ひたすら(RUN)をたたいてエネルギー充てん!
- バーベルが光ったら(JUMP)で一気に上げ(RUN)で持ちこたえよう!

#### ⑦棒高跳び

- (RUN)でスタート。動きをよくつかもう!
- (JUMP)で棒をおろして。手を離すタイミングに注意!

\*Watch the motion carefully and make him hop, skip and jump by pushing the JUMP button rhythmically!!

#### 6.WEIGHT LIFTING

\*keep pushing the RUN button and fill the player with energy!  
\*When the barbell flashes, press the JUMP button and lift it at a breath, and then hold it up by consistantly tapping the RUN button!

#### 7.POLE VAULT

\*Push the RUN button and start. Grasp the player's movement!  
\*Press the JUMP button and thrust the pole onto the ground! Be careful of the timing when releasing the pole!

## ディップ 1 スイッチ セット DIP 1 SW SET

### 1. コイン 1 スイッチ セット

#### 1. Coin 1 switch set

SW	4	3	2	1	COIN	PLAY
	OFF	OFF	OFF	OFF	1	1
			OFF	ON	1	2
			ON	OFF	1	3
			ON	ON	1	4
	OFF	ON	OFF	OFF	1	5
			OFF	ON	1	6
			ON	OFF	1	7
			ON	ON	2	1
	ON	OFF	OFF	OFF	2	3
			OFF	ON	2	5
			ON	OFF	3	1
			ON	ON	3	2
	ON	ON	OFF	OFF	3	4
			OFF	ON	4	1
			ON	OFF	4	3
			ON	ON	FREE PLAY	

### 2. コイン 2 スイッチ セット

#### 2. Coin 2 switch set

SW	8	7	6	5	COIN	PLAY
	OFF	OFF	OFF	OFF	1	1
			OFF	ON	1	2
			ON	OFF	1	3
			ON	ON	1	4
	OFF	ON	OFF	OFF	1	5
			OFF	ON	1	6
			ON	OFF	1	7
			ON	ON	2	1
	ON	OFF	OFF	OFF	2	3
			OFF	ON	2	5
			ON	OFF	3	1
			ON	ON	3	2
	ON	ON	OFF	OFF	3	4
			OFF	ON	4	1
			ON	OFF	4	3
			ON	ON	INVALIDITY	

(注)フリープレイとはコインを投入せずプレイできる状態をいう。

(ATTENTION) FREE PLAY; You can play games without coin.

## ディップ 2 スイッチセット

### 1. 終了パターン設定

SW	1		THE LAST PATTERN
○	OFF	7パターン終了でゲームオーバー	Game over "after the 7'th pattern over
	ON	7パターン以降も続行可能	Continuing a game after the 7'th pattern over

## DIP 2 SW SET

### 1. SETTING OF THE LAST PATTERN

### 2. テーブル型・アップライト型切り換え

SW	2	タイプ	使用コントロール	TYPE	USING CONTROL
○	OFF	テーブル	1~4人用	TABLE	using control for 1~4 player
	ON	アップライト	1.2人用のみ	UP LIGHT	using control for 1or2 player only

### 2. CHANGE OF TABLE OR UPLIGHT

### 3. デモ中の音

### 3. MUSIC IN ATTRACTIVE MODE

SW	3	デモ中の音	MUSIC IN ATTRACTIVE MODE
○	OFF	無	No music
	ON	有	music

### 4. ランキング初期設定 (電源投入時に有効)

### 4. SETING RANKING DATA (EFFECT AT POWER ON)

SW	4	モード	MODE
○	OFF	データは変わりません	DATA REMAINED
	ON	すべてのデータが初期設定されます	ALL DATA INITIALIZED

### 5. 難度

### 5. DIFFICULTY OF THE GAME

S W	8	7	6	5		
○	OFF	OFF	OFF	OFF	易しい	EASY
			OFF	ON		
	ON	OFF	ON	OFF	普通	NORMAL
			ON	ON		
OFF	ON	OFF	OFF	OFF		
			OFF	ON		
			ON	OFF		
			ON	ON		
ON	OFF	OFF	OFF	OFF		
			OFF	ON		
			ON	OFF		
			ON	ON		
ON	ON	OFF	OFF	OFF		
			OFF	ON		
			ON	OFF		
			ON	ON	難しい	DIFFICULT

\*○は標準設定

このゲームの難度は、コナミにより平均的プレイヤーの技量に合わせて設定してあります。従ってそのままのレベルで使って下さい。もし変更する必要があるときは、充分考慮した上で行って下さい。

\*○SHOWS NOMAL SETTING

The level of difficulty of this game was set as it is by KONAMI, on the ground of meeting the average player's skill.

Therefore the level should remain as it is, and if there should be a necessity to alter it, it should be done with enough consideration.

