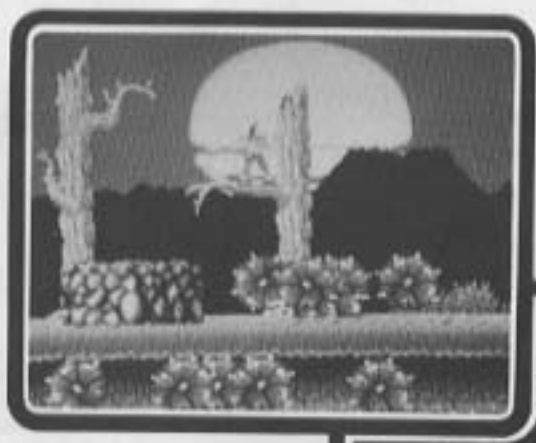




アルゴスの戦士 取扱説明書
Service Manual

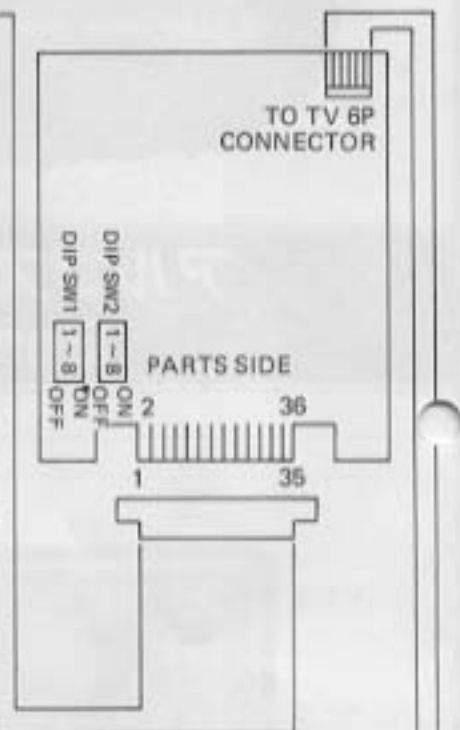


TECMO

アルゴスの戦士 RYGAR

エッジコネクタ ● Edge Connector

PARTS SIDE (部品面)	NO.	NO.	SOLDER SIDE (ハンダ面)
+5V	36	35	+5V
+5V	34	33	+5V
+5V	32	31	+5V
+12V	30	29	+12V
SPEAKER	28	27	SPEAKER
GND	26	25	GND
GND	24	23	GND
GND	22	21	GND
COIN 2	20	19	COIN 1
PLAYER 2 START	18	17	PLAYER 1 START
RESET	16	15	
1P JUMP	14	13	1P FIRE
1P DOWN	12	11	1P UP
1P LEFT	10	9	1P RIGHT
	8	7	
2P JUMP	6	5	2P FIRE
2P DOWN	4	3	2P UP
2P LEFT	2	1	2P RIGHT



CONNECTOR KEL-1150-036-009

●ジョイスティックレバー8方向
JOY STICK LEVER 8 directions



アタック ジャンプ
ATTACK JUMP

1	BLUE
2	GREEN
3	RED
4	GND
5	SYNC
6	

CONNECTOR-S6P-SH1

電源 POWER SOURCE

+(5.0~5.2V) 5A

+12V 1A

(AF Amp. BTL System)

注意 — +5VはPCB上の値です。

Caution — The power supply should be exactly 5V on this P.C.B.

ティップスイッチ●Dip Switch

DIP SWITCH 1		1	2	3	4	5	6	7	8
COIN 1	1 COIN - 1 PLAY	OFF	OFF						
	2 COIN - 1 PLAY	ON	OFF						
	1 COIN - 2 PLAY	OFF	ON						
	1 COIN - 3 PLAY	ON	ON						
COIN 2	1 COIN - 1 PLAY			OFF	OFF				
	2 COIN - 1 PLAY			ON	OFF				
	1 COIN - 2 PLAY			OFF	ON				
	1 COIN - 3 PLAY			ON	ON				
白機の数 THE NUMBER OF STOCK	3					OFF	OFF		
	4					ON	OFF		
	5					OFF	ON		
	2					ON	ON		
タイプ TYPE	テーブル COCKTAIL TABLE							OFF	
	アップライト UPRIGHT							ON	

- ティップスイッチ1のSW8は未使用です。必ずOFFにして下さい。
SW8 of Dip SW1 is not used. Be sure to keep it OFF.

DIP SWITCH 2		1	2	3	4	5	6	7	8
エキステンド EXTEND	50000, 200000, 500000	OFF	OFF						
	100000, 300000, 600000	ON	OFF						
	200000, 500000	OFF	ON						
	100000	ON	ON						
難易度 DIFFICULTY	NORMAL					OFF	OFF		
	DIFFICULT 1					ON	OFF		
	DIFFICULT 2					OFF	ON		
	DIFFICULT 3					ON	ON		
プレイングタイプ PLAYING TYPE	ノーマル NORMAL							OFF	
	2P ADDITIONAL PLAY 途中から2P側もプレイ出来ます。							ON	
コンティニュー BY-IN	ノーマル NORMAL								OFF
	BY-IN コンティニューが出来ます。								ON

- ティップスイッチ2のSW3、4は未使用です。必ずOFFにして下さい。
SW3, 4 of Dip SW2 are not used. Be sure to keep them OFF.

チェックディスプレイ●Check Display

ROMチェック

正常なら“OK”、異常ならば“ERROR”がROM 1～4 (No. 5～2)の順番で表示されます。

ROMチェックがOKならば自動的にクロスハッチに移ります。この時1P側のプッシュボタンを押すことによりクロスハッチの状態です。もう1回ボタンを押すとゲームディスプレイに移ります。

ROM Check

When normal, "OK" is displayed, and "ERROR" is displayed when there is something abnormal, in the order of ROM 1~4 (No. 5~2).

When ROM check is OK, there will be an automatic shift to cross hatch. At this time, when pushing the pushbutton in the 1P side, display stops in the state of cross hatch. When pushing the button again, there will be a shift to "Game Display".

注意事項

- 制御回路はすべてICで構成されているので長寿命の反面、取扱いによっては瞬時に破壊するので次の点に充分気をつけて下さい。
- 1. 部品交換、コネクタの抜き差しは、必ず電源を切ってください。
- 2. PCボードのテスター検査はしないで下さい。テスター内部電圧でICを破壊する事があります。
- 3. PCボードは絶対に直射日光には当てないで下さい。
- 4. コネクタを接続する時は、コネクタの向きを間違えないよう充分注意して下さい。
- 5. PCボードの持ち運びはビニールエアマット等を使用し強い衝撃を加えないようご注意ください。

All control circuits are composed of ICs, and though they have a long service life, they may be instantly broken in the event of mishandling. So, fully observe the following precautions.

- 1. Be sure to turn power OFF when changing parts or pulling/inserting each connector.
- 2. Don't use the tester to inspect the PC board, since an IC may be broken due to the tester's internal voltage.
- 3. Be sure never to expose the PC board to the direct rays of the sun.
- 4. When connecting the connector, be careful so that it is correctly directed.
- 5. When moving the PC board, use a PVC air mat, etc, so that it is not given a strong shock.

TECMO テクモ 株式会社

本社：〒101 東京都千代田区神田須田町2-2須田町藤和ビル7F、8F
TEL.03(256)0371-7 FAX.03(256)0382

商品センター：〒273 千葉県船橋市二子町582-3 TEL.0473(36)6110

TECMO, LTD. 8/F., Sudachotowa Bldg., 2-2, Kanda-Suda-cho, Chiyoda-ku,
Tokyo 101, Japan Tel: 03(256)0378 Telex: J27174 TECMO

TECMO, INC. Victoria Business Park, 18010 S. Adria Maru Lane, Carson,
California 90746 Phone: (213)329-5880

※お問合せは商品センター内技術サービス係まで。