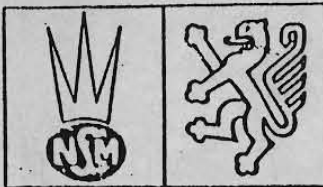


# TV-Unterhaltungsautomat

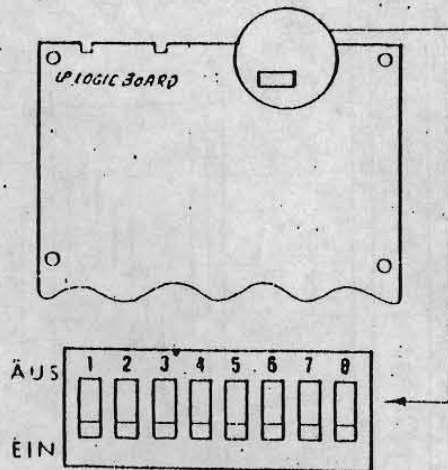


+ ENV

**alpha** electronic  
Dennis Frey

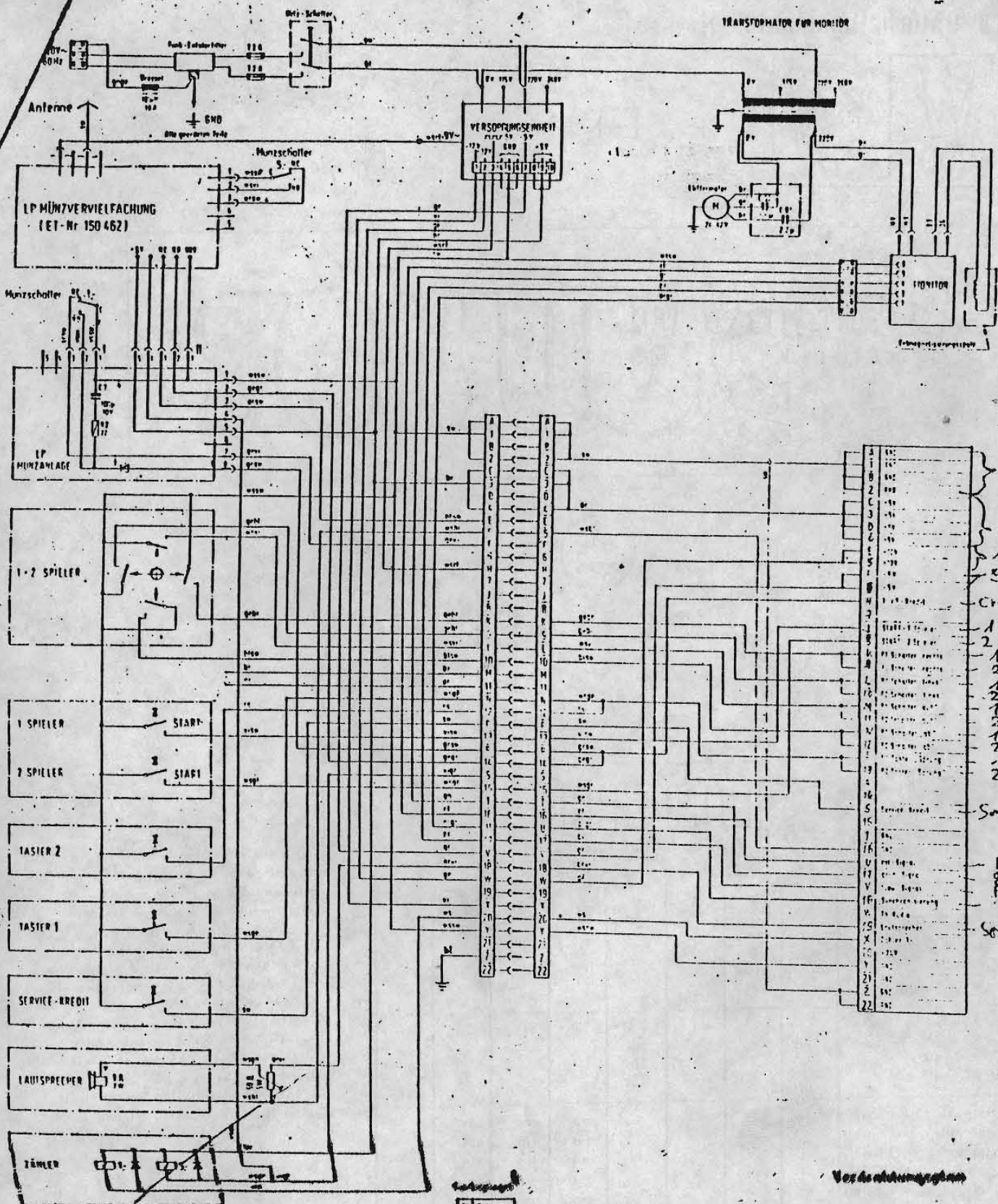
5520 Vienna  
Alzeyer Str. 20 173  
Tel. 0 62 41/71 81

lager



Einstellungen	Positionen der Schalter							
	1	2	3	4	5	6	7	8
3 Spiele	aus	aus						
4 Spiele	ein	aus						
5 Spiele	aus	ein						
6 Spiele	ein	ein						
10000 Punkte			aus	aus				
15000 Punkte			ein	aus				
20000 Punkte			aus	ein				
25000 Punkte			ein	ein				
1 Münzimpuls - 1 Spiel					aus	aus	aus	
1 Münzimpuls - 2 Spiele					aus	ein	aus	
1 Münzimpuls - 3 Spiele					aus	aus	ein	
1 Münzimpuls - 4 Spiele					aus	ein	ein	
2 Münzimpulse - 1 Spiel					ein	aus	aus	
3 Münzimpulse - 1 Spiel					ein	ein	aus	
4 Münzimpulse - 1 Spiel					ein	aus	ein	
5 Münzimpulse - 1 Spiel					ein	ein	ein	
Tischgerät								aus
Standgerät								ein

Nach Einschalten des Gerätes lauten automatisch ein Testprogramm und anschließend ein Anreizprogramm. Nach Krediteingabe - durch Geldeinwurf oder Kredit-Taster (im Gerät mit einem Schild gekennzeichnet) - erscheinen auf dem Bildschirm die Aufforderung einen Startknopf zu drücken und die Anzahl der registrierten Münzimpulse. Durch Drücken des entsprechenden Startknopfes wird das Spiel für einen oder (bei Mindestkredit 2) für zwei Spieler gestartet. Der Spielablauf mit allen Varianten ist aus der Spielanleitung zu ersehen.



ÄNDERUNGEN IM SINNE DES TECHN. FORTSCHRITTES VORBEHALTEN,  
JEDOCHE KEINE NACHRÜSTFLEICH!

Sicherungen nur durch solche, mit gleichen Werten ersetzen!  
Farbangaben ohne Gewähr!

1	15V
2	12V
3	5V
4	credit
5	1 start
6	2 "
7	1 credit
8	2 "
9	1 2/1/2
10	2 "
11	1 "
12	2 "
13	1 2/1/2
14	2 "
15	Service
16	1/2/1/2
17	blau
18	Sound

Verdrahtungsplan  
**DONKEY KONG JUNIOR**

27.07.82	Druck	Zeich	Rev.
----------	-------	-------	------

# Donky Kong Junior

G G + + + - 2 2P 2P 2P 2P  
 N N D 5V 5V 12V 5V C PLAY R I G H T L E F T U P D O W N J U M P N C N C G N D G R E E N S Y N C S P E A K E R N C G N D G N D

Bestückungsseite

1	2	3	4	5	6	7	8	9	10	11	12	13	14	15	16	17	18	19	20	21	22
A	B	C	D	E	F	H	J	K	L	M	N	P	R	S	T	U	V	X	Y	Z	

Lötseite

G G + + + - C 1 1P 1P 1P 1P 1P N S G R B N N G G  
 N N D 5V 5V 12V 5V O I N P R I G H T L E F T U P D O W N J U M P N C S E R V I C E R E D D L U E C C N D N D

POWER SUPPLY

+ 5V — 7A

Bestückungsseite



