

ホールランド[®] hole Land

SERVICE MANUAL

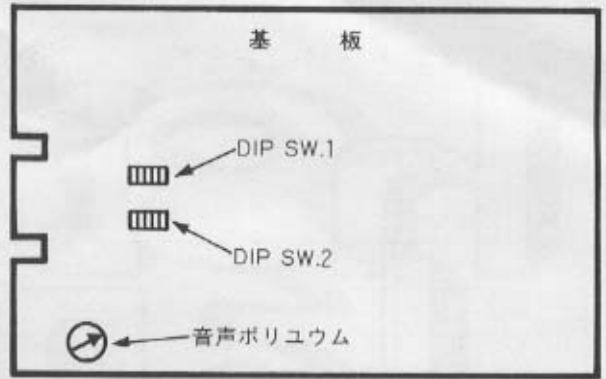


UEP Co., Ltd. Licensed by TECFRI s.a. © 1984

1 仕様

●DIP SW.音声ポリユウム的位置

- 電源 +5V±5%、5A
+12V±10%、2A
- 操作部 2WAY、2PUSH S.W
- モニター信号
(1)色信号：RGBセパレート、MAX 4V、正
(2)同期信号：コンポジット、MAX 4V、
正負切り替え方式
- 音声 8Ω、4.5W



2 デイップスイッチの説明

●DIP SW. 1

		SW							
		1	2	3	4	5	6	7	8
テストモード	テストモード	OFF							
	プレイモード	ON							
デモサウンド	音無し		OFF						
	音有り		ON						
音声	日本語			OFF					
	英語			ON					
ゲームスタイル	アップライト				OFF				
	テーブル				ON				
プレイスタイル	コインプレイ					OFF			
	フリープレイ					ON			
エキストラロボット	90,000点						OFF		
	60,000点						ON		
第3面難易度	難しい(HARD)							OFF	
	易しい(EASY)							ON	
COIN MODE	A								OFF
	B								ON
出荷時セッティング		ON	ON	OFF	ON	OFF	ON	ON	OFF

●DIP SW. 2

		SW.							
		1	2	3	4	5	6	7	8
COIN	コインケース4	OFF	OFF						
	コインケース3	ON	OFF						
	コインケース2	OFF	ON						
	コインケース1	ON	ON						
メカロボ数	5			OFF	OFF				
	4			ON	OFF				
	3			OFF	ON				
	2			ON	ON				
ゲーム難易度	4(難しい)					OFF	ON		
	3					ON	OFF		
	2					OFF	ON		
	1(易しい)					ON	ON		
モンスター出現数	MIN							OFF	
	MAX							ON	
画面停止	プレイ								OFF
	※ストップモード								ON
出荷時セッティング		ON	ON	OFF	ON	ON	ON	OFF	OFF

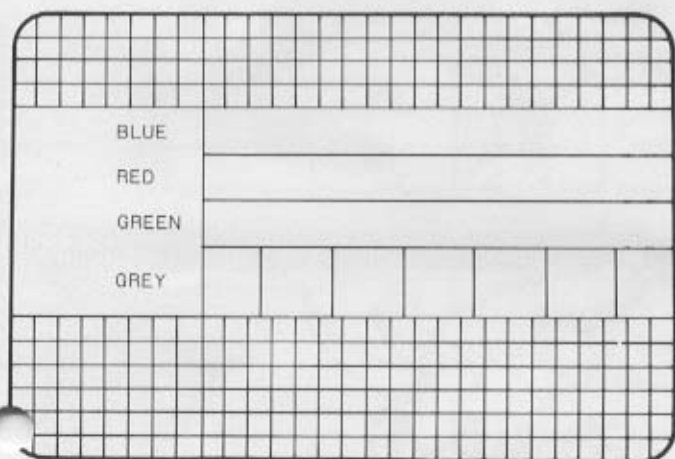
※ストップモード：1P=ストップ
2P=スタート

SW.1/8	モード	SW.2/1	SW.2/2	ケース	コインSW.A		コインSW.B	
OFF	A	ON	ON	1	1コイン	1プレイ	1コイン	2プレイ
OFF	A	OFF	ON	2	1コイン	1プレイ	1コイン	3プレイ
OFF	A	ON	OFF	3	2コイン	1プレイ		
OFF	A	OFF	OFF	4	3コイン	1プレイ		
ON	B	ON	ON	1	1コイン	1プレイ	1コイン	5プレイ
ON	B	OFF	ON	2	1コイン	1プレイ		
ON	B	ON	OFF	3	2コイン	1プレイ	1コイン	3プレイ
ON	B	OFF	OFF	4	2コイン	1プレイ	1コイン	2プレイ

3 セルフテスト

①画面調整とSW.TEST

DIP SW.1の1をOFFにし、電源SW.をONにしてください。下図の様な色と輝度調整用のパターンが表示されます。このパターンにより、モニター調整を行ってください。



この状態で、SW.又はDIP SW.モードテストができます。

②DIP SW.テスト

DIP SW.の設定とゲーム調整の結果を表示します。

DIP SW.の設定は電源を切って行い、このモードで確認してください。

DIP SW.1		DIP SW.2	
OFF	SWITCHES	ON	COIN CASE 1
OFF	NO SOUND IN EXHIBITION	ON	
ON	ENGLISH	OFF	3 ROBOTS
OFF	VERTICAL PLAY	ON	
OFF	COIN PLAY	ON	VERY EASY
OFF	90,000PTS ROBOT EXTRA	ON	
OFF	FASE 3 DIFFICULT	OFF	MINIMUM OF MONSTERS
OFF	COIN MODE A	OFF	PLAY

③メモリーテスト

電源SW.ONにすると自動的にメモリーテストに入ります。動作が正常ならばROM1……5、RAM OKとなり、もし異常がある場合は、そのROM又はRAMがBAD表示します。

	正常な場合	〈例〉ROM2が不良の時
ROM 1	OK	OK
ROM 2	OK	BAD
ROM 3	OK	OK
ROM 4	OK	OK
ROM 5	OK	OK
RAM	OK	OK

④SW.テスト

レバーコインスイッチ等をチェックするために、各SW.の名称が画面上に表示されます。各SW.を入れるとON、OFF 表示されます。

OFF	RIGHT	1P
OFF	LEFT	1P
OFF	FIRE	1P
OFF	JUMP	1P
OFF	RIGHT	2P
ON	LEFT	2P(IF PUSHED)SW.ONの時
OFF	FIRE	2P
OFF	JUMP	2P
OFF	COIN	A
OFF	COIN	B
OFF	1 PLAYER	
OFF	2 PLAYERS	

⑤画面停止

DIP SW.2の8をONにして、1P START SW.を押すと画面が停止し、2P START SW.を押すと解除します。

4 結線図



部品面		半田面	
1A	+5VCC	1B	GND
2A	+5VCC	2B	GND
3A	VCCカウンター	3B	+12VCC SOUND
4A	1Pジャンプ	4B	
5A	1Pシュウト・ポンプ	5B	
6A	2Pジャンプ	6B	1Pレフト レフト
7A	2Pシュウト・ポンプ	7B	1Pライト
8A	2Pスタート	8B	
9A	1Pスタート	9B	
10A	コインA	10B	2Pレフト レフト
11A	コインB	11B	2Pライト
12A	青	12B	カウンターA
13A	赤	13B	カウンターB
14A	緑	14B	
15A	SYNC	15B	SP(-)
16A	+12VCC(SOUND)	16B	SP(+)
17A	GND(SOUND) D(S)	17B	+5VCC
18A	GND	18B	+5VCC

*コイン接続はコインBを使用してください。



UEP Co., Ltd. Licensed by TECFRI s.a. ©1984
24-3 Yoyogi 3-Chome Shibuya-ku, Tokyo. PHONE: (03) 370-0331
TELEX: 852821 UEPOL J