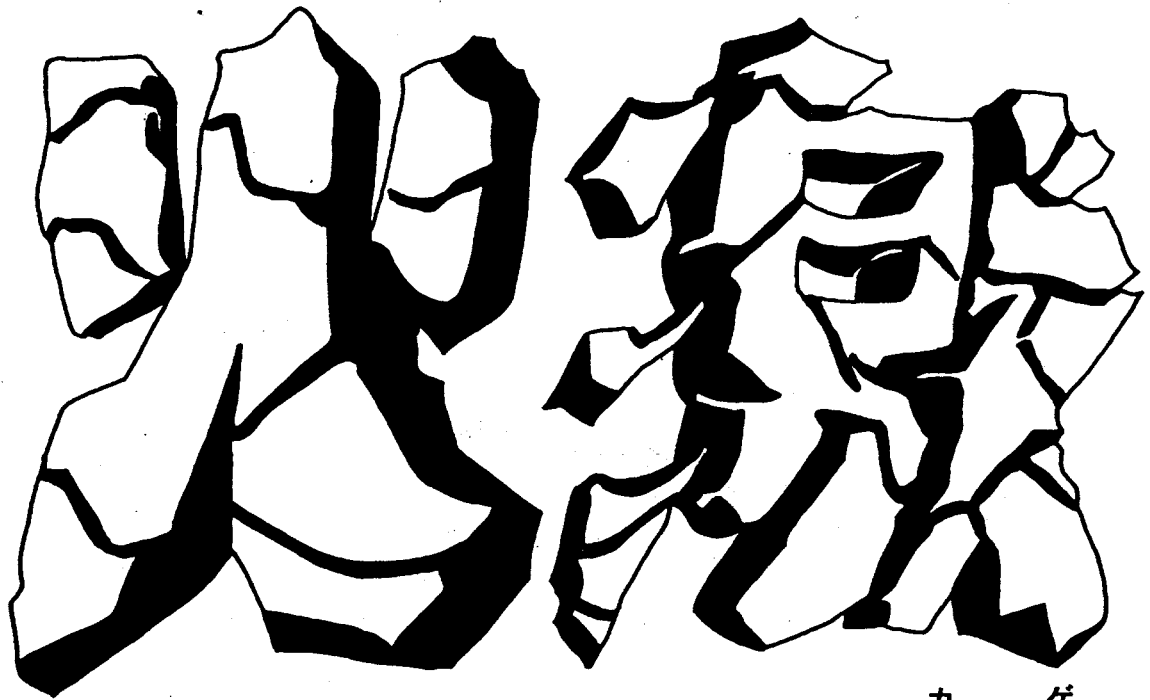


KAGEKI



カ ゲ キ

© TAITO CORP. 1988

火激軍団
9人を倒せ!

Service Instructions

《仕様》

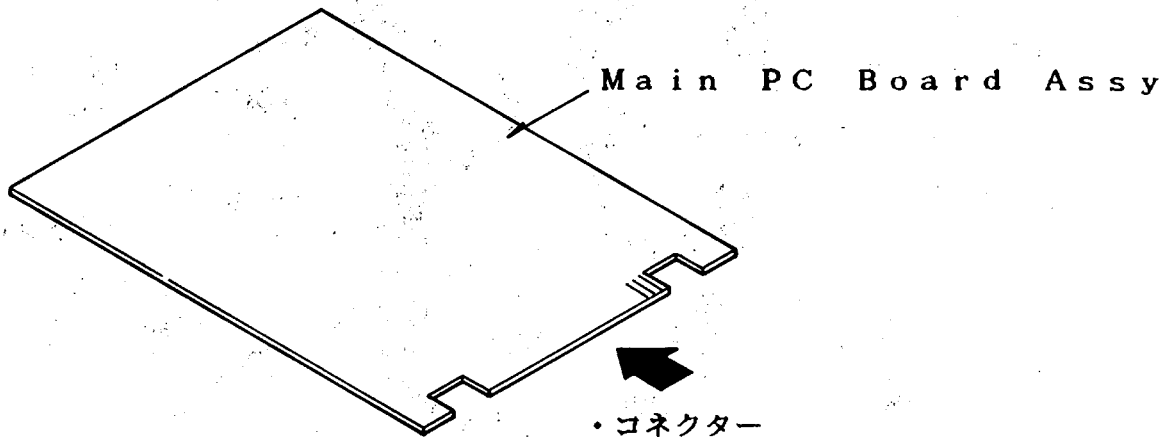
①ゲーム名称	カゲキ
②コントロールレバースイッチ	1 (8方向)
③ボタンスイッチ	2
④モニター方向	縦
⑤PC BOARD サイズ	280×230mm
⑥PC BOARD 供給電圧	+ 5V 5A + 12V 1A

注) +5V電圧は、PC BOARDのコネクター端子部で+5.0V設定して下さい。



TAITO CORPORATION

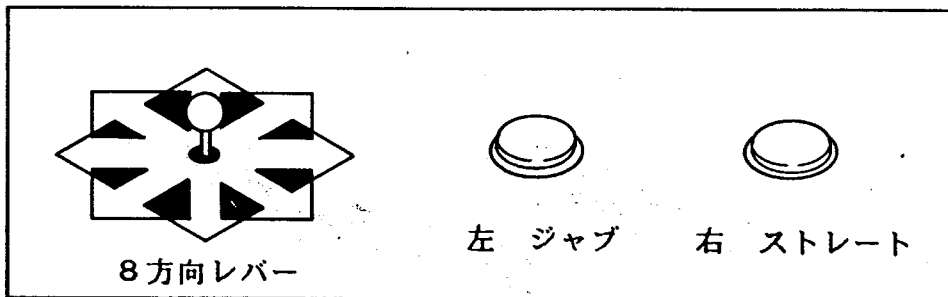
《コントロールパネルの配線方法》



・コネクタ
AMP 28P 583637-1
(アンプリーフコンタクトが必要)

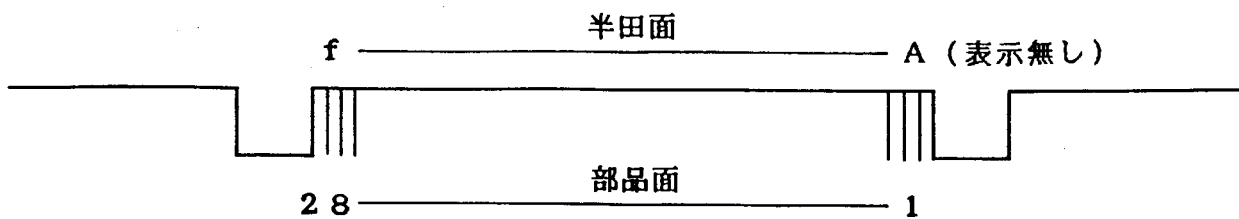
ヒロセ CR7E-56DA-3.96E
☆エッジコネクタは、JAMMA規格

《コントロールパネル》



《配線表》

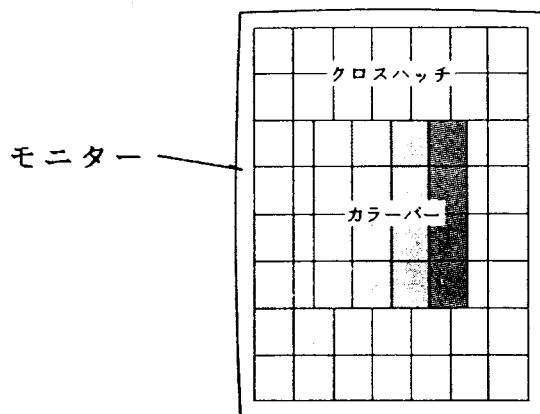
信号名	コネクタ端子 No.	信号名	コネクタ端子 No.
1P UP	18	2P UP	V
1P DOWN	19	2P DOWN	W
1P LEFT	20	2P LEFT	X
1P RIGHT	21	2P RIGHT	Y
1P 左 ジャブ	22	2P 左 ジャブ	Z
1P 右 ストレート	23	2P 右 ストレート	a



☆その他配線については、「ゲームPCボードの調整」書を参照して下さい。

《テストモードについて》

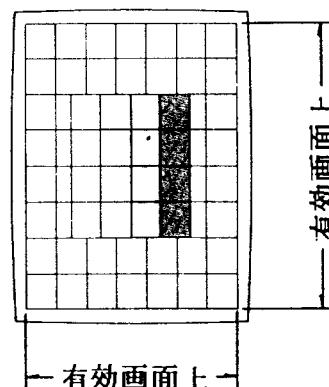
- ・電源を切り、DIP-SW Aの3番をONにして電源を投入すると、画面上にクロスハッチ及びカラーバーが表示されます。



- ・クロスハッチ及びカラーバーで、下記の調整を行なうことができます。

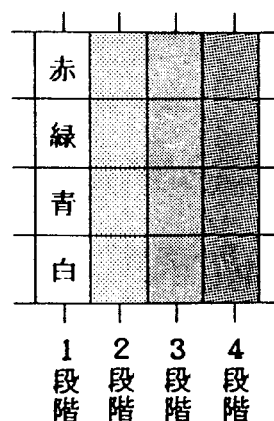
① 画面上の表示位置調整

画面上のクロスハッチが全て有効画面上に映り、画面の中心にくる様に調整して下さい。



② 色、輝度調整

カラーバーの各色が鮮明に出る（白色を鮮明に出す様に調整すると他の色も鮮明に出ます）様に調整します。



③ フォーカス（焦点）調整

クロスハッチ及びカラーバーの焦点を調整します。焦点が合っていないと、クロスハッチ及び、カラーバーが正確に映し出されません。

尚、フォーカス調整については、通常は調整しなくてもかまいません。

- ・クロスハッチ及びカラーバー表示中に、1PセレクトSWを押すとテストモード画面になります。
- 尚、テストモードの解除は、DIP-SW Aの3番をOFFにして電源を再投入して下さい。

```

TEST MODE

COINA:OFF    COINB:OFF
SERVICE:OFF  TILT:OFF
1P SELECT:OFF 2P SELECT:OFF
1P  LEFT :OFF 2P  LEFT :OFF
1P  RIGHT:OFF 2P  RIGHT:OFF

1P LH U:OFF   2P LH U:OFF
      D:OFF       D:OFF
      L:OFF       L:OFF
      R:OFF       R:OFF

      87654321
DIPSW A:HHHHLHH  L:ON
      B:HHHHHHH   H:OFF

SOUND      00
RAM :OK

```

- ・各SWをONにすると、表示がOFFからONに変わります。
- ・“DIP-SW”表示は、OFF=H, ON=Lで表示されます。
- ・“RAM”表示は、異常がなければ“OK”, 異常があれば“ERROR”で表示されます。
- ・コントロールレバーSWを上下に動かすと、SOUNDコードの00表示が変わり、1PセレクトSWを押すとそれぞれのサウンド出力チェックができます。

